

Myriophylle à épi au Lac des Loups

**Comité Myriophylle de
L'Association du lac des Loups
Juin 2019**

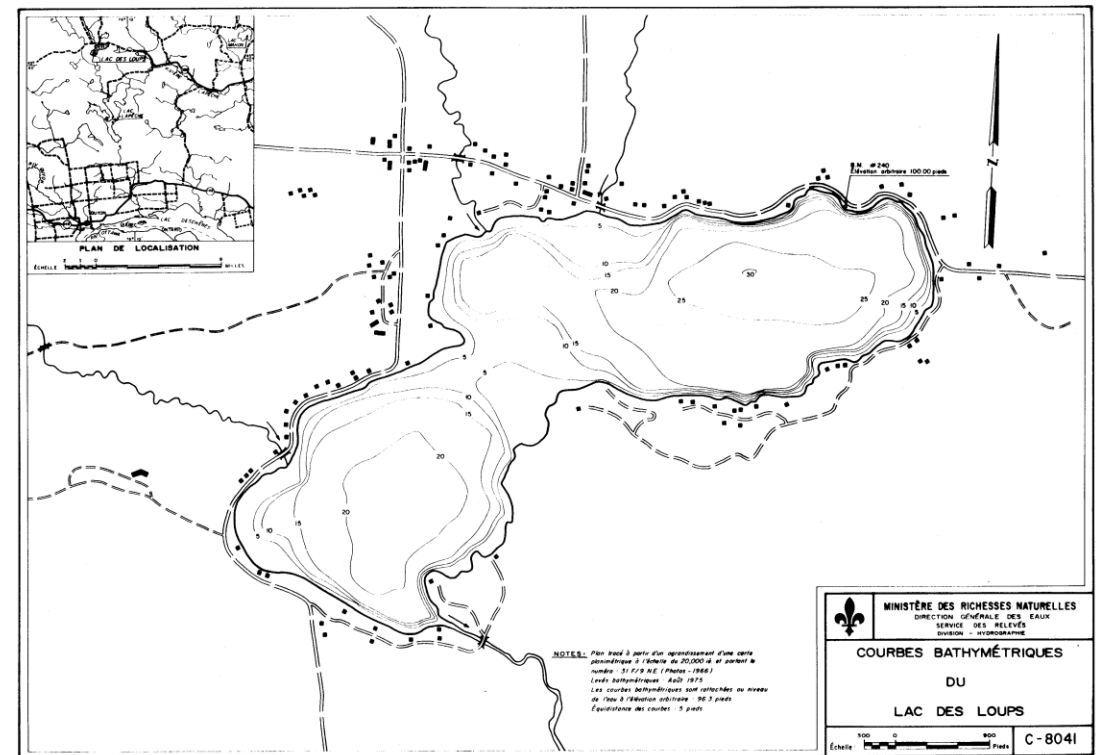
Récapitulation de la situation au LDL

- Inventaire de l'ABV des 7 **confirme** la présence en 2016
- L'ALDL **informe** les riverains, **installe** des bouées et de la signalisation et développe un protocole de **suivi**.
- Protocole **testé** en 2017
- **Participation** de bénévoles 😊 au suivi en 2018



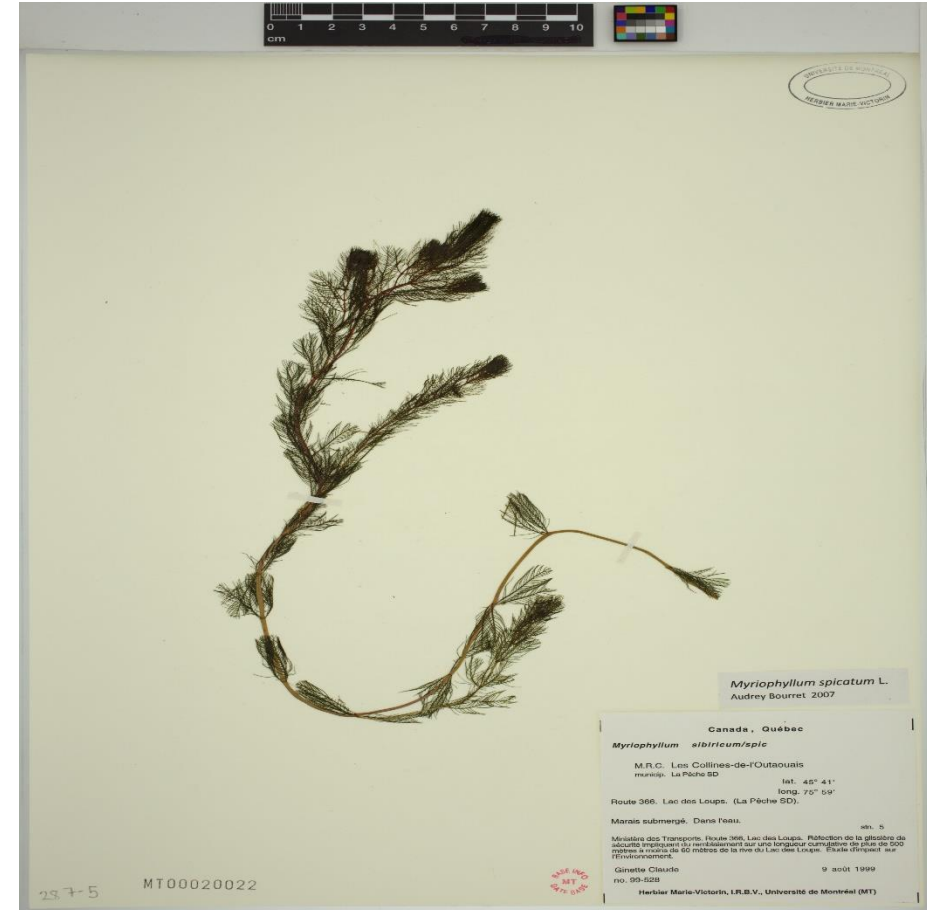
Rappel: Le Lac des Loups est peu profond, ce qui le rend plus propice au myriophylle ☹️

- Le myriophylle à épi peut croître à des profondeurs variant de 0,5 à 10 m (mais surtout entre 0,5 et 4,5 m).
- La profondeur maximale du LDL est de 9,5 m.



Notre découverte récente!

- Échantillon de myriophylle à épi au lac des Loups qui date de 1999 lors de l'évaluation environnementale associée à la réfection de la route 366
- A noter: avait été identifié par erreur comme myriophylle indigène



Résultats de l'ABV des 7 en 2016

- **9 herbiers monospécifiques**
(80% ou plus de myriophylle)
 - Un total de 40 000 m²
 - Surtout le long de la rive nord du lac
- 16 herbiers mixtes avec peu de myriophylles
- 6 herbiers indigènes (sans myriophylle)

Surfaces en m²
des herbiers de Myriophylle à épi monospécifiques
au lac des loups en 2015



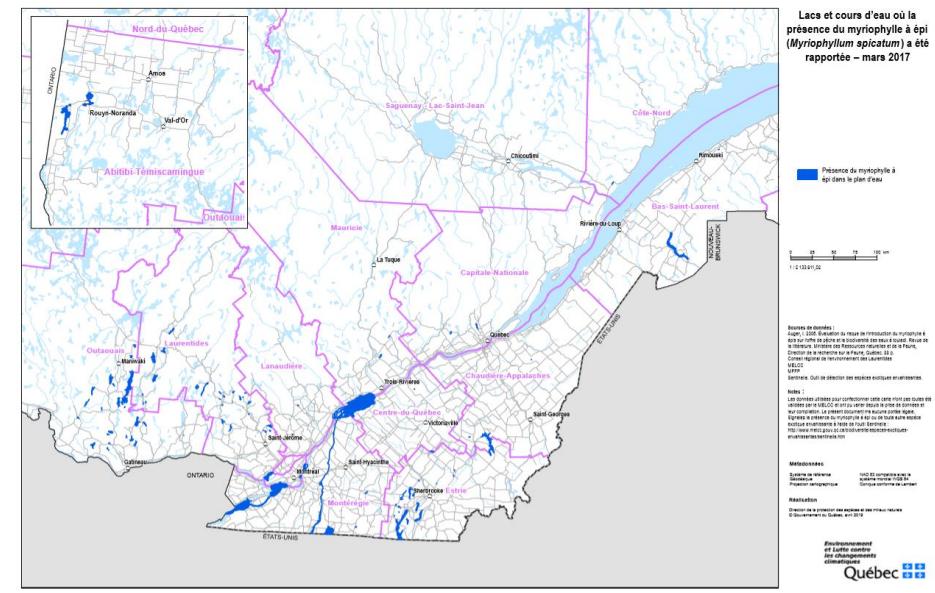
IDENTIFIANT HERBIER	SURFACE EN M ²
1	3 839
2	3 166
3	3 593
4	3 235
5	9 308
6	5 691
7	3 332
9	4 977
10	2 772

Total : environ 40 000 m²

Résultats ALDL 2017

- **13 herbiers monospécifiques**
 - Un total de 2 600 m²
- Bonnes nouvelles:
 - Croissance tardive, certains herbiers disparus ou moins grands
- Mauvaises nouvelles:
 - Herbiers monospécifiques dans tous les secteurs du lac;
 - Myriophylle présent dans beaucoup d'autres herbiers

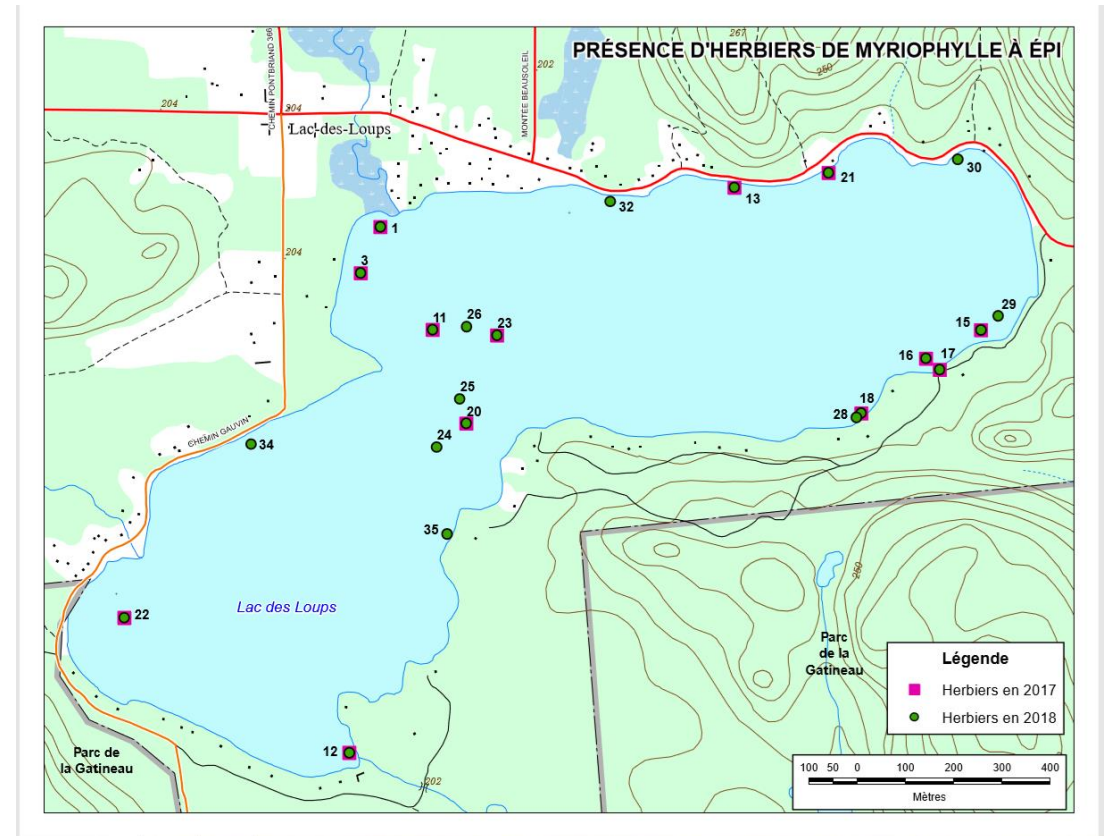
- « Premier cas documenté d'herbiers qui disparaissent »



<http://www.environnement.gouv.gc.ca/biodiversite/especes-exotiques-envahissantes/myriophylle-epi/carte-repartition.pdf>

Résultats ALDL 2018

- **22 herbiers monospécifiques**
 - Un total de 11 350 m²
- Mauvaises nouvelles:
 - Pas de croissance tardive
 - Herbiers plus grands qu'en 2017
 - Herbiers monospécifiques dans tous les secteurs et souvent en zones critiques
 - Myriophylle présent dans tous les autres herbiers du lac, commence à former des foyers monospécifiques



Constataation

Le myriophylle se répand dans le LDL

- Beaucoup de fragmentation:
difficile à contrôler
- Les bouées ne sont pas
respectées



Comment gérer le myriophylle?

- Éradication pratiquement impossible; contrôle possible mais coûteux
- Il faut toujours prévenir la fragmentation et la recontamination

Méthodes de contrôle	
Toile de jute ou géotextile	Permis difficiles à obtenir actuellement
Coupe mécanique ou manuelle	Doit se répéter plusieurs fois par année
Aération	Dans petits lacs profonds
Prédateurs (charançons)	Expérimental
Pesticides	Interdit au Québec
Arrachage (en plongée)	Intense en main-d'œuvre

Si on voulait passer à l'action, comment s'y prendre?

- Consulter le MDDELCC
- Établir un plan d'intervention basé sur la répartition des colonies
- Parfois ça prend plusieurs méthodes de contrôle dans un même lac
- Obtenir les autorisations
- Obtenir les fonds \$\$\$\$



<http://lacquenouille.ca/documents/MAE-EWM/MAE-ABV7-presentation-2015-06-compressed.pdf> Lac Pémichingan

Est-ce le temps de faire un plan d'intervention?

- Avons-nous assez d'information?
 - Variation dans la croissance et localisation des herbiers: exceptionnel ou non?
 - Identification des endroits prioritaires pour le contrôle?
- Pouvons-nous minimiser le risque de recontamination?
 - Embarcations lavées
 - Prévenir la circulation de bateaux dans les herbiers monospécifiques
 - Contrôler l'érosion?
- Pouvons-nous obtenir le financement?
 - ABV des 7 développe une priorité d'intervention pour la municipalité mais les fonds disponibles seront limités

2019: une année cruciale!

- Les données de cette année permettront de confirmer nos observations:
 - si les herbiers restent en place
 - Si le myriophylle continue son expansion
- A la fin de la saison on aura une meilleure idée de comment cibler l'intervention



Votre participation est importante!

- Le suivi peut se faire en équipes de 2 ou 3 bénévoles qui se partageront des secteurs du lac
 - Des bouées seront placées dans les herbiers monospécifiques connus
 - L'ALDL offrira une formation de quelques heures aux bénévoles (16 juin)
 - Deux patrouilles de quelques heures pour noter la présence de myriophylle: une vers la fin juillet et une autre fin août.
 - Si possible, mesure de la superficie des herbiers à l'aide d'un GPS
 - Formulaire d'observation à remplir: les résultats seront recueillis et analysés par l'ALDL
- **ON INVITE LES INTÉRESSÉS A RESTER 10 MINUTES APRÈS L'ASSEMBLÉE ANNUELLE POUR S'INSCRIRE COMME BÉNÉVOLE**

Merci à tous!